

**\* 全職員年2回の参加が厚生局より求められています \***

# 医療安全管理職員研修会

**※新規採用の医師・歯科医師・（医）（歯）研修医必修**

主催：医療安全管理部 医療安全管理室

脳出血の特徴は初めの出血から24時間以内に再出血するという点です。くも膜下出血は他の脳梗塞，脳出血よりも死亡率が高いため初期診断が重要となります。軽症くも膜下出血の症状，診断画像の特徴を再確認しましょう。

**テーマ・講師** ※新規採用の医師を対象に毎年開催しているテーマです

**「軽症くも膜下出血の見落とし防止」**

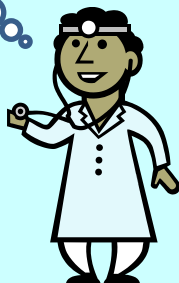
**脳神経外科長 栗栖 薫 教授**

**開催日時** 平成26年7月7日（月）17：45～18：30

**開催場所** 医学部第5講義室（第4講義室中継）

画像の見落としを  
防ぐポイントは？

くも膜下出血の  
疑わしい症状は？



## 留意事項

- ①医師・歯科医師，（医）（歯）研修医の方で本テーマ未参加者は必ず参加してください。
- ②当日は，職員証により受付を行いますので，必ず職員証をお持ちください。
- ③専門業務型裁量制労働時間以外の職員の方が参加される場合，労働時間となるか否かは所属する労働時間管理者の判断によります。